

SIMPLYTHERM

HEIZEN · KÜHLEN · SIMPLYFÜHLEN

SIMPLYTHERM FUSSBODENHEIZUNG

Trockenbau System **nur 18 mm**

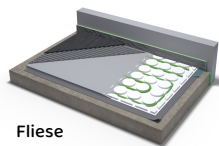
Das superschlanke Fußbodenheizungssystem

1. Simplytherm . Angenehm . Warm .

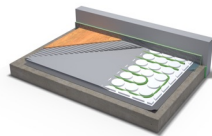
Simplytherm Fußbodenheizungen verwandeln kalte Stein-, Fliesen-, Laminat- oder Parkettfußböden sehr rasch und simpel in behaglich warme Flächen, auf denen man sich einfach wohlfühlt.

Nachhaltigkeit, behagliche Wärme und eine einfache Verlegung lassen sich so einfach verbinden:

Simplytherm Fußbodenheizungen sind Niedertemperatur-Systeme, die effizient Energie sparen und dabei jede Menge Behaglichkeit spenden.



Fliese



Mehrschicht - Parkett

2. Sparsam . Superschlank . Superschnell . Simplytherm .

Die sehr flache Simplytherm Fußbodenheizung bringt Sie auf neue Wohnideen. Die niedrige Aufbauhöhe von nur 18 mm (!) macht sie zur perfekten Fußbodenheizung.

Die Simplytherm Fußbodenheizung ist ideal für den nachträglichen Einbau in der Sanierung und passt perfekt dort, wo kein Platz für Nassestrichsysteme ist.

Die schnelle & behagliche Wärme der Simplytherm Fußbodenheizung verwandelt kalte Böden im Handumdrehen in kuschelige Wohnflächen.

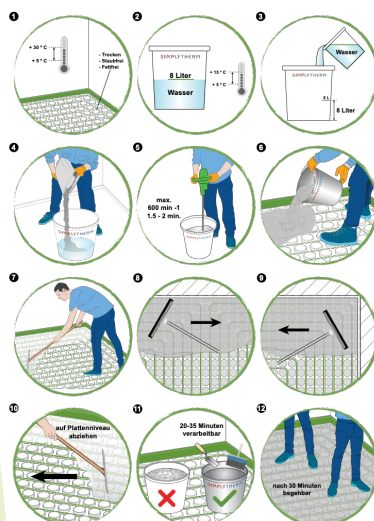
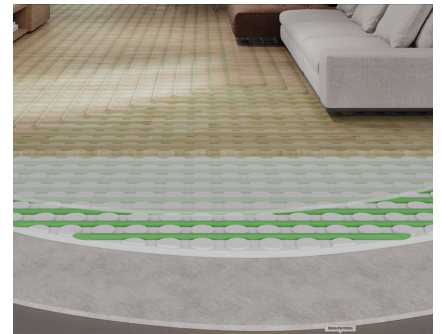
Die Fußbodenoberfläche erwärmt sich extrem schnell, daraus ergibt sich eine wesentlich raschere und exaktere Regelbarkeit als bei herkömmlichen Fußbodenheizungen.

3. Natürlich . Simpel . Kombinierbar .

Häuslbauer, Architekten und Wohnraumdesigner lieben und schätzen die Simplytherm - Fußbodenheizung.

Unsichtbar und flexibel passt sie sich an jede Raumgeometrie an. Diese Eigenschaften begründen zurecht ihren Ruf als Top Fußbodenheizung.

Die Simplytherm Fußbodenheizung ist ein Niedertemperatur-System, das sich mit energiesparenden Technologien wie Wärmepumpen, Solar- oder Biomasseanlagen perfekt ergänzen lässt. Das hält die Heizkosten niedrig – einfach Simplytherm!



4. Simpel montiert . Einfach . Schnell .

Es geht schnell, leicht und simpel die Simplytherm Fußbodenheizungen zu verlegen.

Die fein gefrästen Noppen der Rohrträgerplatte gewährleisten eine schnelle und einfache Verlegung, der Rohrabstand von 10 cm garantiert eine gleichmäßige Wärmeverteilung. Durch die präzise Fräsung wird das Simplytherm Alu-PLUS Rohr stabil fixiert.

Die Verlegung kann mäanderförmig oder bifilar erfolgen. Danach einfach die faserverstärkte Nivelliermasse aufgießen, abziehen, fertig.

Der neue Fußbodenbelag kann nach einer kurzen Trocknungszeit (z.B. bei Fliesenbelag ab 6 Stunden) verlegt werden.

Erlaubt ist alles: Mehrschicht -Holzparkett, Steinzeug, Fliesen, Laminatböden oder Teppiche. (Für Dünnschichtbeläge die geltenden Normen beachten).

SIMPLYTHERM FUSSBODENHEIZUNG

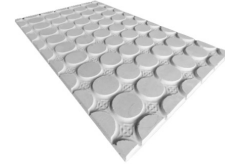
Trockenbau System **nur 18 mm**

Das superschlanke Fußbodenheizungssystem

SIMPLYTHERM Fußbodenheizungssystem - 3 Komponenten, die den Unterschied machen
Zu Verlegen auf ebenem, trockenem und tragfähigem Untergrund, bestehend aus:

Simplytherm Rohrträger Platte

- 1000 x 600 mm für Rohrabstände von 100 mm
- Baubiologisch geprüfte Gipsfaser-Platte 18 mm
- Rohrträger und Wärmeleitplatte



Simplytherm Alu-PLUS Rohr

- 11,6x1,5mm Alu-Mehrschicht-Verbundrohr „Swiss made“
- Das perfekte Rohr für Flächenheizungen und Kühlungen
- Flexibel, leicht von Hand biegsam, behält die gebogene Form
- 100 % Sauerstoff-diffusionsdicht
- Geprüft nach EN ISO 21003
- 10 Jahre Garantie



Simplytherm Nivelliermasse-PLUS

- Faserverstärkte Nivelliermasse zum Ausfüllen der Simplytherm Rohrträgerplatte OHNE Grundierung
- Auch als Untergrundvorbereitung unter der Rohrträgerplatte einzusetzen
- Als Ausgleich für erhöhte Anforderungen an die Oberfläche für Dünnschichtbeläge.
- Leichtes Erfüllen der ÖNORM DIN 18 202, Ebenheitstoleranzen im Hochbau
- Verlegung des Bodenbelages bereits nach kurzer Trocknungszeit möglich (z.B. bei Fliesen ab 6 Stunden)



STARKE ARGUMENTE . GARANTIERT SIMPLYTHERM .

- Superflach! Nur 18mm Aufbauhöhe
- Energiesparendes Niedertemperatursystem
- Geringes Gewicht - ideal für Trockenbau, Neubau und Altanierung
- Perfekte Wärmeübertragung – garantiert durch das Simplytherm Alu-PLUS Verbundrohr und die Simplytherm faserverstärkte Nivelliermasse PLUS
- Sehr reaktionsschnell und ausgezeichnet regelbare Fußbodenheizung
- Verkürzung der Bauzeit, da kein Austrocknen des Estrichs nötig ist
- Kein Herausbrechen des bestehenden Estrichs und den Bodenplatte nötig
- Einfache und schnelle Montage - SIMPLYTHERM